

Viernes, 28 de Marzo de 2014 Actualidad Cartagena al día Agenda Tablón Alcaldía - A.Sociales - Deportes - Educación - Juventud - M.Ambiente - Mujer - Turismo - Urbanismo

NOTICIAS

Compartir:

Imprimir Enviar

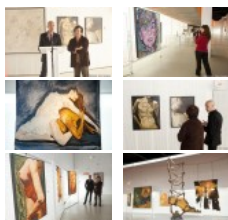


Multimedia.

2014-03-13 Presentación de la exposición Hacia mi piel del Batel.MP3

El Batel se mete en la piel del artista Ramón Juan

Galería de Imágenes.



El Batel se mete en la piel del artista Ramón Juan

Su trabajo llega a Cartagena a través de esta exposición en la que nos presenta técnicas novedosas como la usada a partir de la fibra de la palmera. La muestra, que se ha inaugurado hoy, estará hasta el 6 de abril

Jueves 13 Marzo 2014 - Visto: 278 veces

El artista Ramón Juan nos muestra **por primera vez en Cartagena su trabajo en la exposición *Hacia mi piel*** en la que se refleja la evolución de sus obras y la del propio autor. El Auditorio de El Batel acoge esta exposición que **hoy abre sus puertas hasta el 6 de abril**.

Una pintura en carne viva introduce al espectador en el mundo de este artista que nos abre su corazón en su estado más auténtico y puro. **El expresionismo experimental de Ramón Juan se refleja en cada una de estas piezas caracterizadas por la revolución permanente de la técnica y la creación de nuevos soportes**, como explicaba esta mañana la concejala de Cultura, **Rosario Montero**, durante la inauguración.

En *Hacia mi piel* descubrimos **dos de las técnicas más innovadoras que este artista ha utilizado a lo largo de su trayectoria** y que ahora se reflejan en dos de las tres series que presenta en esta ocasión. Las obras de *Raíces* se han elaborado **a partir de la unión de fibras del tronco de una palmera**, una técnica curiosa y llamativa que parece dar buenos resultados, tal y como se ve en esta colección. *Color de un recuerdo* es una de ellas.

Otra de las herramientas se basa en **la mezcla de pinturas que evocan a una piel artificial diseñada gracias al conocimiento industrial de calzado** que posee el artista. *La piel de mis sentimientos* es la serie que se ha elaborado a partir de esta técnica. *Quiero volver al vientre de mi madre y no sé cómo* y *Piel de mujer* son algunas de las obras que se han realizado con este método. **Es como si me arrancara la piel para expresar mis sentimientos sobre ella**, aclaraba hoy Ramón Juan.

Estudio formal es la última de estas series que también forman parte de esta colección, en la que también **se reflejan las raíces del artista en Elche**. Más de 70 kilogramos pesan algunas de estas piezas en las que se combina lo tradicional con lo moderno y los soportes clásicos con los innovadores.

El dominio técnico, la creatividad, la evolución artística y la inspiración de sus vivencias se desarrollan en esta exposición de El Batel que recoge por primera vez el trabajo de Ramón Juan. La muestra está abierta en horario de lunes a domingo, **de 10,00 a 20,00 horas**.

Volver al listado