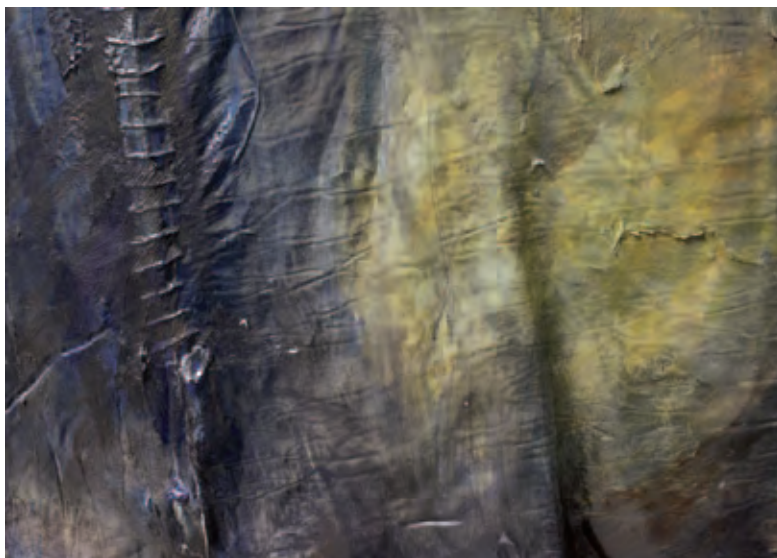


Ramón Juan. **Hacia mi piel**

Su amistad incondicional hizo posible que él, inconscientemente pusiera la primera piedra para que esta exposición sea una realidad.

Esta exposición se la dedico a mi cuñado Antonio Campillo Alhama.

Disfrútala allá donde estés.



Ramón Juan. **Hacia mi piel**

EXPOSICIÓN DE RAMÓN JUAN

HACIA MI PIEL

ORGANIZADA POR **LA EXCMA. DIPUTACIÓN DE ALICANTE**
Y EL **EXCMO. AYUNTAMIENTO DE ALICANTE**

DISEÑO: **QC CREATIVOS S.L.**

IMPRESIÓN: **MEDIAPRINT S.L.**



Luisa Pastor Lillo
Presidenta de la Diputación de Alicante

La Diputación de Alicante, de nuevo uniendo fuerzas con el Ayuntamiento de Alicante, les descubre la obra del artista ilicitano Ramón Juan a través de la exposición “Hacia mi piel”, de la que podrán disfrutar en la sala de exposiciones de la Lonja del Pescado del 20 de diciembre de 2013 al 12 de enero de 2014.

Ramón Juan es un talento autodidacta de la experimentación que vierte sus emociones y sentimientos en el lienzo, que desgarrar su piel para dejar impresas sus pasiones, inquietudes y miedos en la obra. Y concibe su arte a modo de terapia. Las piezas exhibidas en “Ramón Juan. Hacia mi piel” muestran cómo este autor se desprende de la envoltura, de aquello que le oprime, de su piel, para poder comenzar una nueva etapa pictórica, para crecer y evolucionar artísticamente. La piel de Ramón

Juan y sus improntas emocionales son el sustento y el material de la obra abstracta exhibida.

La originalidad y singularidad de Ramón Juan no reside en la expresión del puro sentimiento en un simple soporte sino en el fin que oculta tras el lienzo: descubrimos ese resurgimiento y vuelta a la existencia, enseñarnos a desprendernos de aquello que nos atormenta y acongoja, a limpiar nuestro interior para crecer personalmente.

La Diputación de Alicante ampara y preserva una vez más con este tipo de actividades culturales a los creadores de la provincia de Alicante en un intento de mostrar a los ciudadanos alicantinos el potencial artístico existente en nuestra provincia.



Sonia Castedo Ramos
Alcaldesa de Alicante

El pintor de Elche Ramón Juan (Dic-1973) protagoniza la exposición titulada “Hacia mi piel”, que la sala municipal de la Lonja del Pescado acerca a los interesados en el mundo del arte y la vanguardia.

Ramón Juan cuenta con una formación multidisciplinar, de la que se aprovecha para nutrir su trayectoria creativa. Desde niño estudió dibujo y escultura, estuvo en contacto con la artesanía en su propia casa, ya que su padre contaba con unas manos de gracia que trenzaban la palma blanca consiguiendo un primor de figuras. Se formó después en diseño de calzado y en Bellas Artes. Todo un itinerario vital cuyos reflejos se traslucen en sus obras, tanto de pintura como de escultura.

“Hacia mi piel” propone al público medio centenar de obras. Pinturas en su mayoría, pero acompañadas de algunos ejemplos escultóricos, en

concreto, 3 obras de bronce, madera y acero.

Ramón Juan ha querido presentar un recorrido, una selección de la producción que ha visto la luz en su estudio de Elche desde 2007 a 2013.

Pintura de vanguardia, con abstracción y figuración. Y trascendental en la obra creativa de este artista que sigue un camino propio, los soportes de sus pinturas. Para él, la obra artística empieza a cobrar forma cuando comienza a idear el propio soporte. Como el viajero que se abre al disfrute del viaje en el instante de imaginar un posible destino.

Agradecemos a Ramón Juan todo su trabajo creativo y le damos la bienvenida a la sala municipal de la Lonja del Pescado, conjuntamente con la Diputación Provincial.

HACIA MI PIEL

Julio César García Rodríguez
Director Fundación Casa Pintada

Acercarse a las obras pictóricas y escultóricas del ilicitano Ramón Juan, es hacerlo a lo profundo y transparente de su personalidad. Incitados por el sugerente nombre de la exposición nos adentramos en un elaborado ceremonial de sinceridad creativa, de pureza plástica y de sutileza expresiva, plasmado en sus obras más recientes.

La obra de Ramón Juan muestra con orgullo los rasgos más característicos de su tierra natal y al mismo tiempo aporta la experimentación que todo artista anhela desarrollar, para realizar su personal aportación. A la destacada tradición creativa del mediterráneo español, se une el uso de nuevos y renovadores soportes y pigmentos, donde la pintura plástica y el seaso de la palmera se aglutinan para conformar superficies expresivas, sinuosas y dinámicas, plenas de nueva creatividad.

Gritos anhelantes, torsos geométricos, miradas penetrantes y formas desgarradas, acercan su obra a premisas de la neofiguración expresiva

que se torna sutil, e incluso melancólica, en las representaciones más íntimas, donde el cuerpo humano y la interrelación hombre-mujer adquieren un marcado protagonismo. Un mundo interior que aflora por medio de signos y expresiones, de formas y golpes de color, donde la figuración y la abstracción son caminos de doble dirección.

“La piel de mis sentimientos”, serie principal de la exposición, supone una consolidación de las premisas ya introducidas en algunas de sus series anteriores, su figuración es marcadamente expresionista y su soporte obedece a una deconstrucción del soporte tradicional. El pigmento aglutinado adquiere por medio de la superposición de capas una textura matérica, modelada y adaptada al concepto expresivo e intencionadamente rota y desgarrada.

La presencia de algunas piezas escultóricas, inspiradas en los maestros renovadores de la escultura española del siglo XX, suponen una buena muestra de la dualidad creadora de este prometedor artista.

Ramón Juan. **Hacia mi piel**



Arrancándome la piel
Serie *La piel de mis sentimientos*

Mixta s/soporte de pintura
171 x 197 cm
2009



En carne viva
Serie *La piel de mis sentimientos*
Óleo s/soporte de pintura
182 x 213 cm
2009



En busca de mis sentimientos
Serie *La piel de mis sentimientos*

Óleo s/soporte de pintura
176 x 235 cm
2010



El abrazo
Serie *La piel de mis sentimientos*

Óleo s/soporte de pintura
180 x 236 cm
2010



Tensión
Serie *La piel de mis sentimientos*
Óleo s/soporte de pintura en bastidor
189 x 189 cm
2011



Pensamiento visual
Serie *La piel de mis sentimientos*

Óleo s/soporte de pintura
187 x 206 cm
2011



El beso
Serie *La piel de mis sentimientos*
Óleo s/soporte de pintura
191 x 230 cm
2011



El descanso de tu alma
Serie *La piel de mis sentimientos*

Óleo s/soporte de pintura
192 x 132 cm
2011



Piel de mujer
Serie *La piel*
de mis sentimientos
Óleo s/soporte
de pintura en bastidor
90 x 125 cm
2012

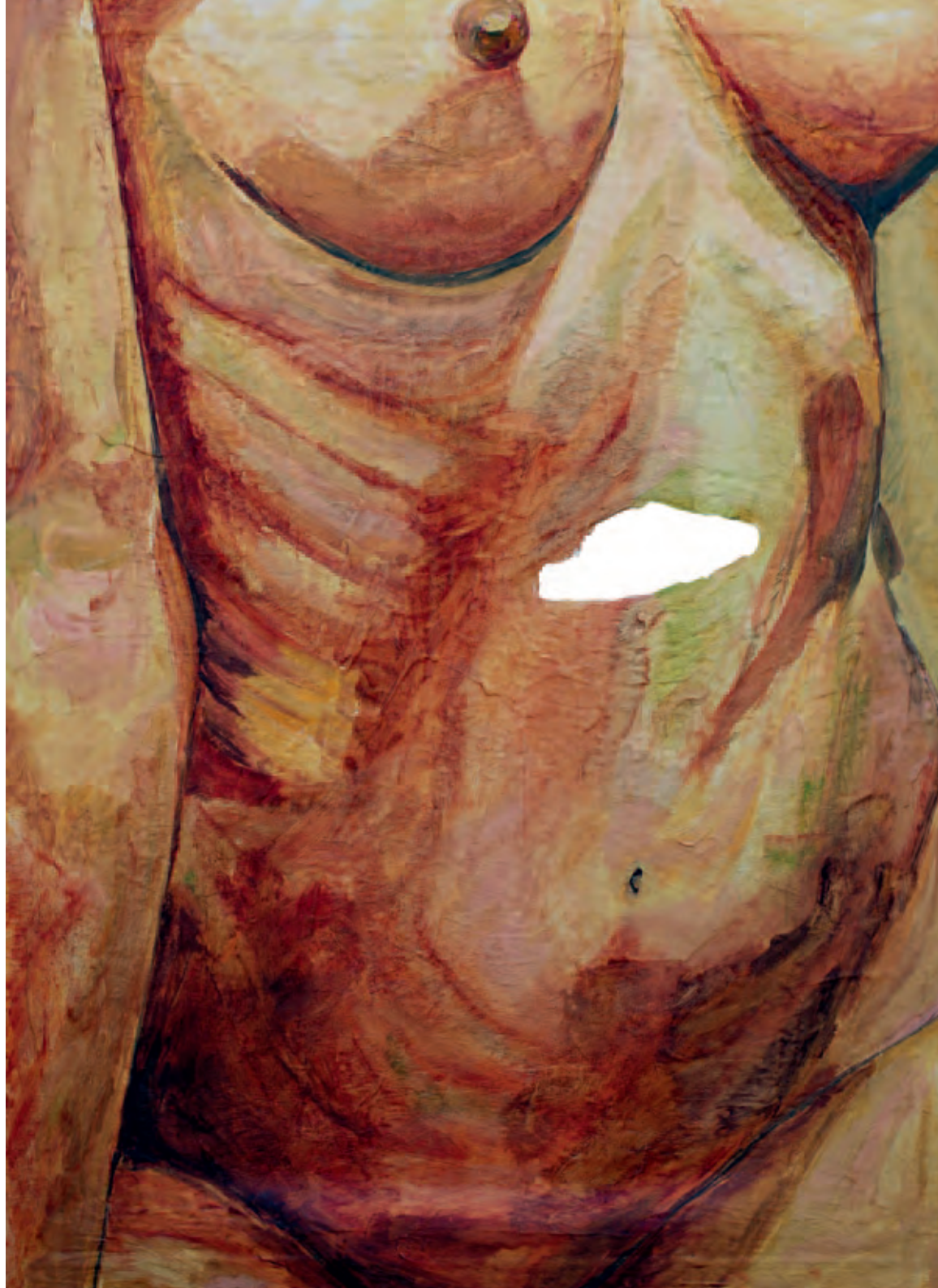
Calmas mis heridas
Serie *La piel*
de mis sentimientos
Óleo s/soporte
de pintura en bastidor
90 x 125 cm
2013





Mi grito
Serie *La piel*
de mis sentimientos
Óleo s/soporte
de pintura en bastidor
90 x 125 cm
2013

Piel de Mujer II
Serie *La piel*
de mis sentimientos
Óleo s/soporte
de pintura en bastidor
90 x 125 cm
2013





Me quedo de piedra
Serie *La piel*
de mis sentimientos

Óleo s/soporte de pintura en
bastidor
90 x 125 cm
2013



Soy de raza humana
Serie Estudio Formal

Mixta s/tela
60 x 120 cm
2009



S/T

Serie Texturas abstractas

Mixta s/tabla

58 x 68 cm

2009



S/T

Serie Texturas abstractas

Mixta s/tela
100 x 100 cm
2010



Mi espina
Serie *Raíces*

Mixta s/tela
157 x 80 cm
2011

Trabajo surrealista
Serie *Raíces*
Mixta s/tabla
30 x 64 cm
2009





Pintando los pasos de la vida

Serie Raíces

Mixta s/tela

157 x 80 cm

2011

Patrones pintados
Serie Raíces
Mixta s/tabla
40 x 60 cm
2009





Cuelgo las zapatillas de
estar en casa
Serie *Raíces*

Mixta s/tabla
40 x 61 cm
2010



Restos de basura del que faltó a su palabra

Serie Raíces

Mixta s/tela

135 x 40 cm

2010

Piel de mar
Serie Raíces
Mixta s/fibra
de palmera en bastidor
90 x 125 cm
2013





Referente opuesto
Serie *Raíces*

Bronce/cera/piel
28 x 51 x 12 cm
2009



Color de un recuerdo
Serie Raíces

Mixta s/fibra de palmera en bastidor
134 x 143 cm
2013



Color de un recuerdo II
Serie Raíces

Mixta s/fibra de palmera en bastidor
134 x 143 cm
2013



Tabala
Serie Raíces

Óleo s/fibra de palmera en tabla
100 x 81 cm
2008



Entre
palmeras II
Serie *Raíces*

*Óleo s/fibra
de palmera
en bastidor
44 x 54 cm
2012*

Color de un recuerdo III
Serie Raíces

Mixta s/fibra de palmera
en bastidor
90 x 125 cm
2013



Textura de un recuerdo
Serie Raíces

Mixta s/fibra de palmera
y pintura en bastidor
90 x 125 cm
2013





Estudio de viejo
tomando el sol
Serie
Estudio formal

Óleo s/tela
81 x 100 cm
2010



Estaba perdido y me abracé a ti
Serie Estudio formal

Bronce/madera
39 x 65 x 30 cm
2009

Estudio del
Martirio de San
Bartolomé
Serie *Estudio*
formal

Óleo s/tela
73 x 92 cm
2007





Asfixia
Serie Estudio formal
Óleo s/tela
120 x 160 cm
2011



Ying Yang
Serie Estudio formal

Acero
35 x 36 x 28 cm
2007



Pensador
Serie
Estudio formal

Óleo s/tela
97 x 130 cm
2010

Ramón Juan. **Hacia mi piel**



ramonjuan.es

Ramón Juan. **Hacia mi piel**

